

## Kit s.i.<sup>®</sup>

SYSTEME A OUVERTURE INTELLIGENTE, DISPONIBLE EN DIFFERENTES TAILLES, APPLICABLE A DES RECIPIENTS POUR LA RECUPERATION DE PRODUITS LIQUIDES ET SOLIDES

### Kit s.i.

Cod. 02037

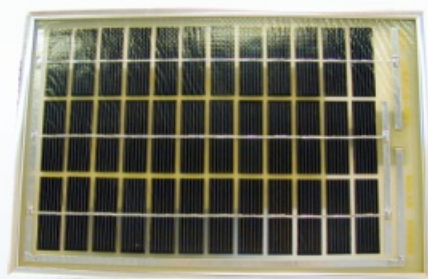
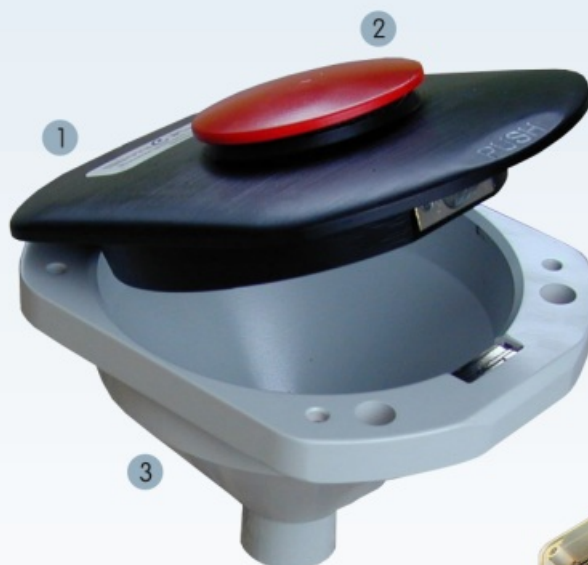
Le Kit S.i.<sup>®</sup> a été conçu pour améliorer la qualité des produits récupérés (liquides et/ou solides) afin de garantir plus de sécurité au conteneur.

Grâce à une carte\* permettant la reconnaissance de l'utilisateur, le Système Intelligent empêche l'ouverture du couvercle à toute personne non autorisée.

\*Système customisable sur demande.

#### COMPOSANTS DU SYSTEME

- 1- Couvercle grand pour fermer et protéger l'entonnoir;
- 2- Couvercle supérieur pour contenir et protéger le filtre anti-odeurs
- 3- Entonnoir;
- 4- Groupe capteur présence du bouchon et/ou autre signe d'identification
- 5- Carte de gestion du conteneur
- 6- Batterie (12V,7AH)
- 7- Panneau solaire pour charger la batterie.



### MODE D'EMPLOI



Pour ouvrir le couvercle et verser l'huile, placer le bouchon dans son logement



Verser le contenu du bidon dans l'entonnoir



Fermer la porte